

ARQUITECTURA Y DISEÑO

SÓLO 2,95 €

CASAS FLEXIBLES,
INTERIORES QUE SE
ADAPTAN A LOS CAMBIOS

COCINAS DE ÚLTIMA
GENERACIÓN: TECNOLOGÍAS
Y DISEÑOS SORPRENDENTES

DICCIONARIO
DE MATERIALES,
LOS MEJORES Y
MÁS NUEVOS

REINVENTAR
EL COLOR

ESPACIOS COLORISTAS QUE SIMBOLIZAN EL PLACER DE VIVIR



Nº 90 • 2,95 € • PVP CÁMARA 3,10 €

TEXTURAS DE LA TIERRA

La idea motriz de esta casa, de Xavier Olivella, es una fachada longitudinal de cristal, rodeada por muros y una cubierta de piedra cuyas tonalidades ligan el edificio al paisaje

ESTILISMO: ALLAN STUART COLABORADORA: ILANG PAZ FOTOS: EUGENI PONS COLABORADOR: ÓSCAR GUTIERREZ TEXTO: ANA BASUALDO



SALON-MIRADOR. Sofá, modelo LC3, de
Le Corbusier, editado por Cassina.
Cojines y manta, de Avec, en Arkitektura.
Alfombra, modelo Zand, de Ruckstuhl.





AMBIENTES COMUNICADOS. En el estar, mesitas Swiss, diseño de Mirto Zooca para è De Padova. Butacas Wassily, de Marcel Breuer, editadas por Knoll. Sobre el sofá, una obra de Manolo Ballesteros, en la galería Miquel Alzueta.

Se trata de una segunda residencia para un matrimonio con hijos, ubicada en una parcela de forma trapezoidal y con una leve pendiente, en el paisaje verde y montañoso del Ripollès, en Girona. El proyecto, firmado por el arquitecto Xavier Olivella, define –según el encargo de los clientes– una construcción de superficie muy reducida que consta solo de dos dormitorios.

La idea básica consiste en una franja longitudinal de cristal, abierta a las vistas, sobre la cual descansa una gran pared de piedra que soporta la cubierta, inclinada en dirección a la calle. Este muro suspendido sobre la franja transparente se alarga por encima del porche y también sobre un muro lateral, que proporciona mayor presencia y estilización a la casa y que cumple, a la vez, la función ▶



COCINA INTEGRADA. Un mueble concentra todas las funciones de la cocina. En primer plano, la banqueta Barcelona, diseño de Mies van der Rohe, editada por Knoll.







BAÑO. El suelo se ha pavimentado con resina cementosa de epoxi. Las paredes se han revestido con estuco a la cal con pan de plata. Lavamanos, plato de ducha e inodoro, de Galassia, en Joan Simó, Grifería Axor, de Hansgrohe.

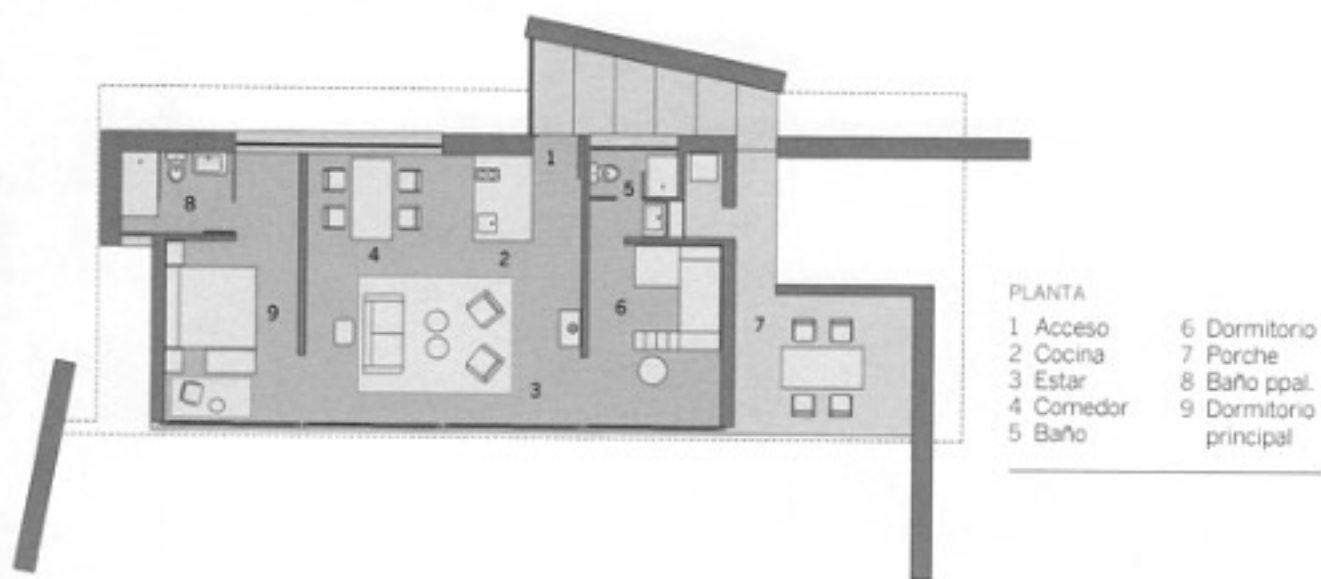
de resguardar la privacidad puesto que la vivienda vecina se encuentra muy próxima. El acceso desde la calle se realiza a través de un breve espacio cubierto que protege de las lluvias y que esconde la puerta principal con una pared de piedra.

La casa es un cuerpo alargado cuyos interiores se organizan de un modo simple y nítido: una zona central de día y los dormitorios en los extremos,

provistos todos ellos de cuartos de baño que funcionan, también, como "aseos de cortésia" ya que están separados de la sala por un distribuidor que conduce a las habitaciones. Esa única zona de día es un espacio compuesto por la sala de estar, el comedor y la cocina, la cual mira a la parte posterior de la parcela, profundamente ajardinada a fin de evitar ser vista desde la calle. Y la cubierta inclinada, ▶



DORMITORIO PRINCIPAL. Mobiliario diseñado por Ramón Roselló. Sábanas, modelo Pur, de Nobel, adquiridas en Arkitektura, al igual que la alfombra, de Ruckstuhl. Manta color camel, en Azul Tierra. Cojines, de CoriumCasa.



con pendiente al norte, protege del torb, un viento frecuente en la zona. La vivienda está, pues, perfectamente resguardada tanto de las miradas ajenas (desde la calle y desde las casas limítrofes) como de las posibles inclemencias meteorológicas a través de los elementos arquitectónicos —muros laterales, cubierta— y del diseño paisajístico.

El proyecto ha previsto, también, el aprovechamiento de los recursos de la naturaleza: el sol caldea la casa en invierno y la ventilación cruzada la refresca en verano. El tipo de acabados proporciona a la vivienda una personalidad sutil y contribuye a esa imagen de “estilización” mencionada por Xavier Olivella en la memoria del proyecto: pie-

dra de licorella de la zona para las fachadas y en la parte superior, piedra arenisca gris tratada con sulfato de hierro y un barniz de poliuretano; tejas árabes cerámicas para la cubierta; tableros de madera pintada para el techo; pavimentos de resina, y revestimientos interiores estucados con pan de plata. ■

DIRECCIONES EN PÁGINAS FINALES

