

arquitectura+interiorismo+mobiliario

oficinas

267
SEPTIEMBRE 2007

Rojo Comunicación en Pozuelo de Alarcón • Unilever Best Foods en Barcelona • Despacho de Abogados Pérez-Llorca en Madrid • Stand de Technal en Construmat • Grupo Soldevila en Barcelona • Auditorio de la RAI en Nápoles • Diputación de Málaga • Fundació Catalana de l'Esplai en el Prat de Llobregat • Edificio Galia Puerto en Sevilla • Oficinas en 't Gooi, Amsterdam • Consultorio odontológico en Barcelona • Centro Popular Andaluz en Sant Cugat del Vallès • Construmat 2007

Dos piezas en planta, una rectangular que contiene el programa principal del centro, y otra triangular, que alberga los núcleos de comunicación y servicios, quedan articuladas mediante un patio central que aporta luz natural a las estancias interiores. El desnivel del solar permite además recuperar una planta sótano en la que se sitúa la sala de actos, y dotar al centro de un acceso secundario a través del jardín.



Arquitecto: Xavier Olivella

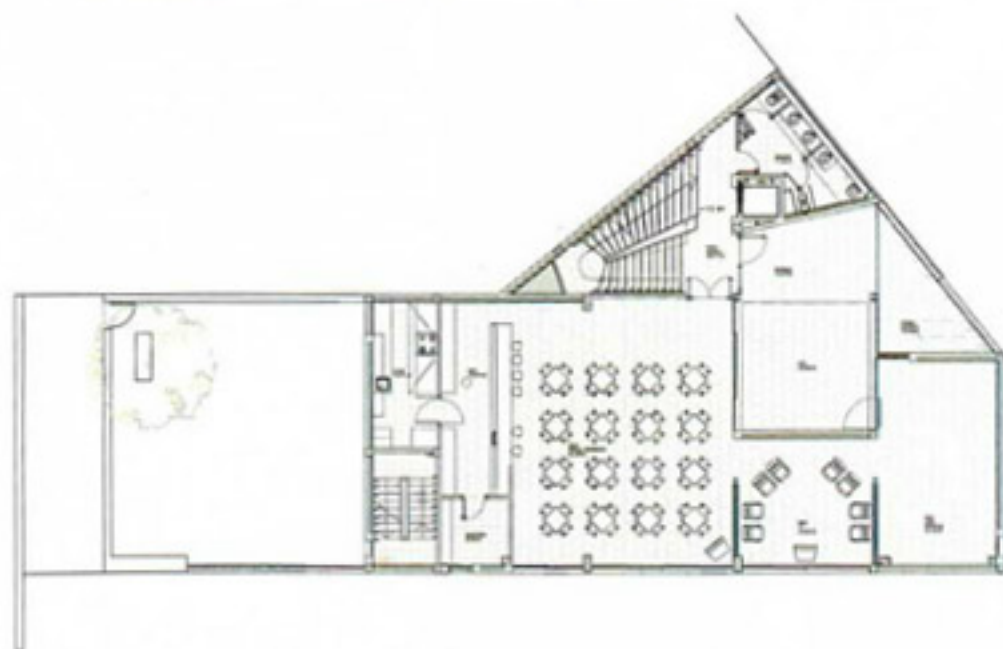
Localización: Sant Cugat del Vallès, Barcelona

El crecimiento urbano de Sant Cugat del Vallès está dando lugar a la creación de trazados via-

rios nuevos y de dimensiones diferentes, que permiten unir los diferentes barrios y tramas urbanas. Estos nuevos límites así como las partes posteriores de las manzanas preexistentes, se tienen que regenerar, llegando a veces a invertir la configuración existente. Éste

es el caso de la manzana del Centro Popular Andaluz. Originariamente, el Centro se encontraba en la parte sur del solar, en la esquina formada por la Avenida Francesc Macià y el camino de la Creu. Al impedir éste último el enlace con el trazado del nuevo

1— El Centro, originariamente situado en la parte sur del solar, fue trasladado a la parte norte para permitir la realización de un nuevo trazado viario y edificar el resto de la parcela.



Planta baja

vial, el Centro fue trasladado a la parte norte, liberando así el solar para poder realizar el nuevo trazado y edificar el resto de la parcela.

El chaffán justifica y permite realizar una única forma geométrica rectangular en planta, dejando un espacio de inflexión por donde se produce el acceso principal al edificio.

Gracias al desnivel existente entre los dos extremos del solar se consiguit además dar ac-

2— El desnivel existente entre los dos extremos del solar permite dar acceso al edificio en dos plantas distintas, creando una entrada secundaria desde el patio-jardin situado en el nivel inferior.

3— El chaffán justifica y permite realizar una única forma geométrica rectangular en planta, dejando un espacio de inflexión por donde se produce el acceso principal al edificio.



4, 5 y 6— El acceso principal al equipamiento se produce en planta baja a través de un porche de entrada vinculado al patio interior que articula las dos piezas que componen el edificio: un volumen rectangular en el que se ubican las salas principales y un volumen triangular donde se sitúan el núcleo de comunicaciones principales y los servicios de planta.







y desde el vestíbulo se puede acceder a la sala social-recreativa o al bar-restaurante, abierto al público en general.

En la planta sótano se sitúa el acceso secundario realizado a través del patio-jardín, la sala de actos, la sala de control (sonido e iluminación), una sala de espera, almacenes y vestuarios. La sala de actos tiene un aforo de 195 personas y está dotado de un escenario de 38 m².

Por último, la planta primera alberga una sala polivalente para uso de los socios, los despachos de presidencia y secretaria, una cocina, un almacén y una biblioteca-sala de lectura, que, situada alrededor del patio y con vistas al Monasterio, hace, a menudo, las funciones de Sala de juntas. ■

Coordinación reportaje: Celia Lozano
Fotografías: Francisco Urrutia

Arquitecto: Xavier Olivella. Aparejador: Xavier Pla. Mediciones: Xavier

des Diví (Promusa). **Colaboradores:** Jon Iñurrategui, Jordi Batlle. **Estruc-**
turista: DCE 2002. **Contratista:**

tura, situada en la planta primera, se desarrolla alrededor del patio y hace, a menudo, las funciones de Sala de juntas, con vista al Monasterio de S. Cugat.